

Elternabend 13.07.2023
Herzlich Willkommen
Im FreizeitPädagogischen Zentrum an der Waldschule



Themen:

Begrüßung

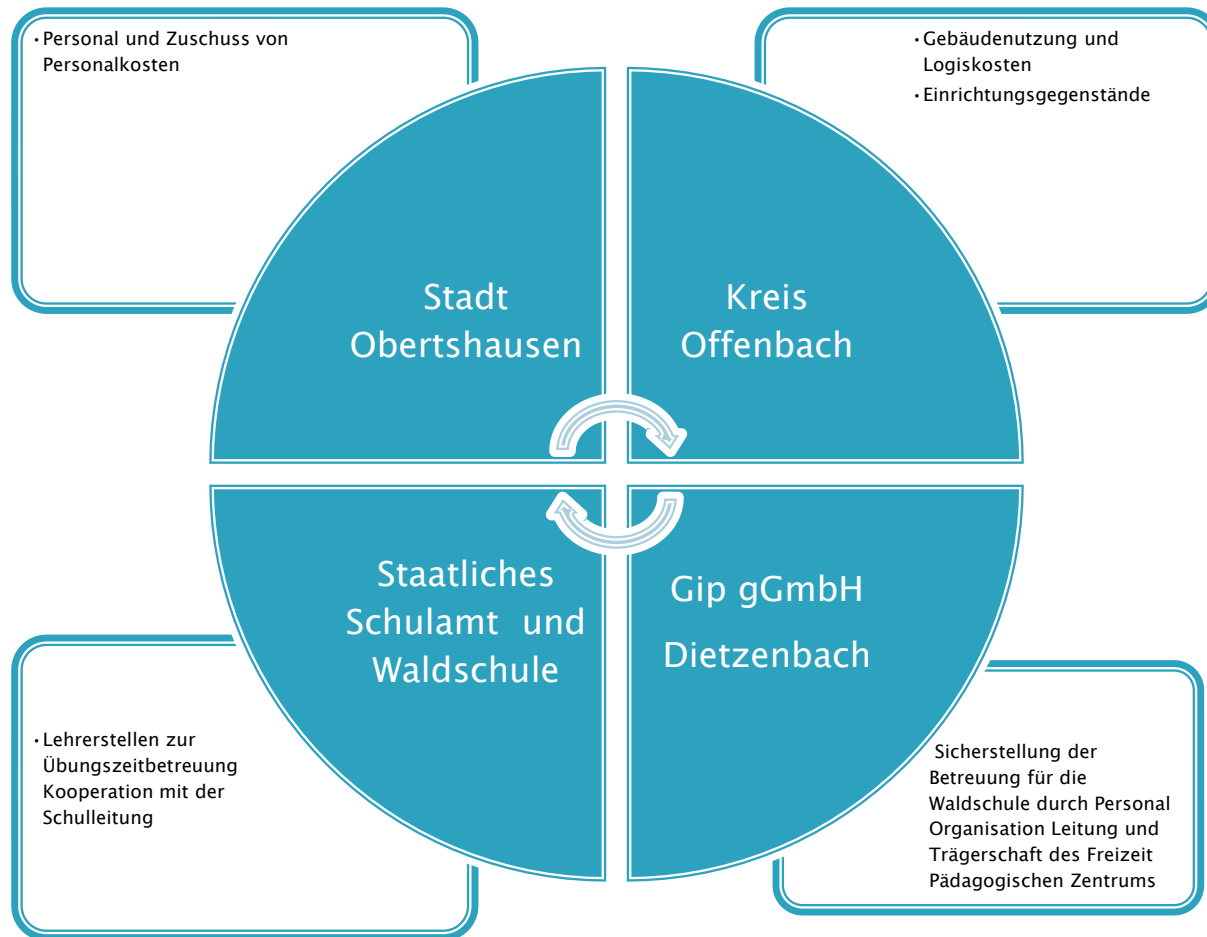
Wer sind wir ?

Wie funktioniert die Betreuung ab Schulbeginn?

Was leisten wir?

Konzeptionelle Struktur des FreizeitPädagogischen Zentrums an der Waldschule

Ganztagsbetreuung an der Waldschule in Obertshausen – Partnermodell –



WER SIND WIR ?

- ▶ Das FreizeitPädagogische Zentrum an der Waldschule gäbe es u.a. NICHT ohne dessen Gründer
- ▶ **Förderverein der Waldschule e.V.**
- ▶ Werden sie Mitglied und unterstützen uns mit 18,00€ im Jahr. Diese Gelder sichern die Arbeitsgemeinschaften der Schule und zum Teil das Spiel /Sportangebot in den Pausen.
- ▶ **Unser neuer Träger ist seit 01.01.2023**
- ▶ GiP gGmbH in Dietzenbach 100% Tochter des Kreises.

WAS LEISTEN WIR?



LEISTUNGSSPEKTRUM 2023

Teilzeitbetreuungsplatz bis 14.15 Uhr

- Ferienbetreuung optional -
- Mittagessen optional -

Ganztagsbetreuungsplatz bis 16.30 Uhr

- inklusive Ferienbetreuung für ca. 8 Wochen p.a.
- inklusive Mittagessen und Nachmittagsverpflegung -

Notfallplätze für Kinder der Waldschule

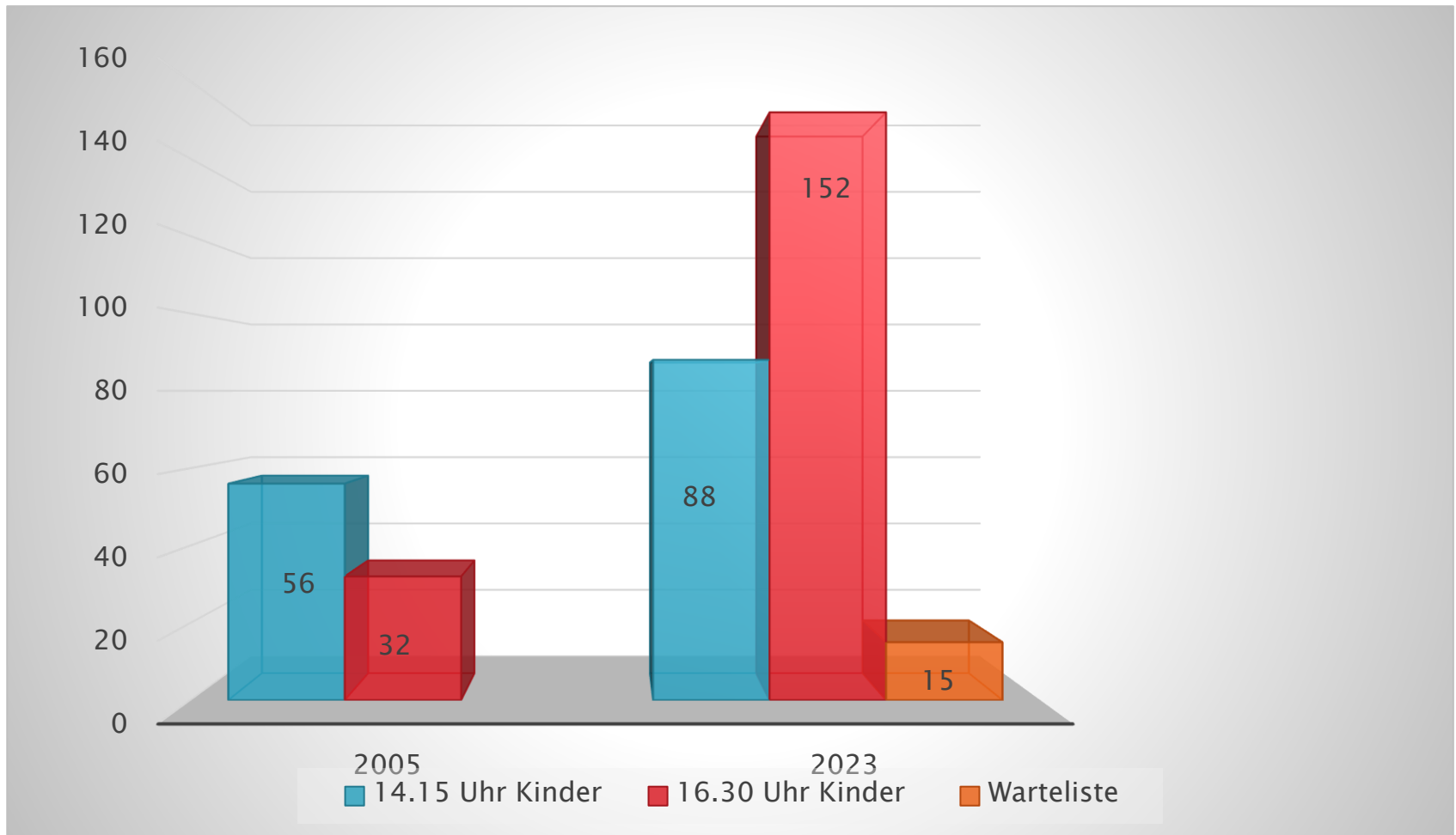
- An 15 Schultagen pro Schuljahr pro Kind -

INSGESAMT STELLEN WIR AKTUELL 240 ☺ BETREUUNGSPLÄTZE FÜR WALDSCHULKINDER ZUR VERFÜGUNG

Ferienbetreuung an der Waldschule

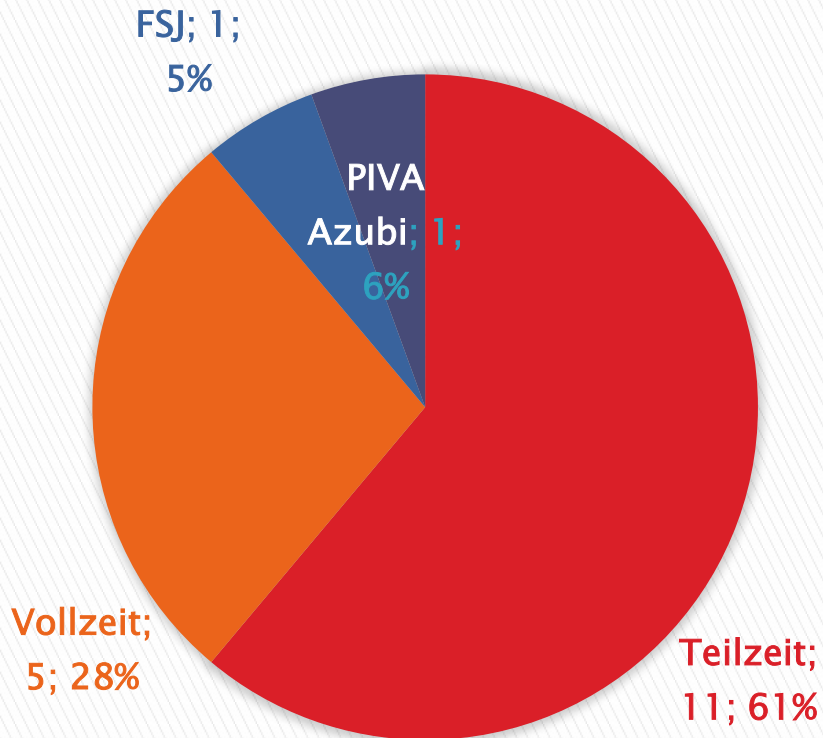
- ▶ Wir betreuen in den hessischen Schulferien i.d.R. montags bis donnerstags von 7.30h – 16.30 h und freitags von 7.30h bis 15.00h
- ▶ Geschlossen sind IMMER: Die letzten 3 Wochen der Sommerferien; ab Beginn der Winterferien bis zum 01.01.d.J. und an den Brückentagen.
- ▶ Weitere Schließtage werden separat angekündigt. (PädagogischeTage etc.)

Aktuelle Kinderzahlen



Wer sind WIR?

Mitarbeiter des FPZ 2023



FPZ Team 2023

Was und wie fördern diese Mitarbeiter ?

- ▶ **Wir geben Kindern „RAUM“ zum :**
 - ▶ **Leben**
 - ▶ **Lernen**
 - ▶ **Entdecken**
 - ▶ **Erfahren**
- ▶ **Durch Projektarbeit:**
 - ▶ **Walderkundung**
 - ▶ **Kreativworkshops**
 - ▶ **Exkursionen**
 - ▶ **Experimente**
 - ▶ **Kinder kochen für Kinder**
 - ▶ **Und vieles mehr**

Elternfragen zum Leistungsspektrum

Wie kommt mein Kind ins FPZ nach Schulschluss?

Wo ist sein Spind?

Wie meldet es sich AN und AB?

Was isst mein Kind und wie?

Mit wem spielt mein Kind?

Wie kommt mein Kind zur AG?

Wie meldet es sich zum Projekt an?

Wann startet die Ferienanmeldung?

Was erwarten wir von den Kindern?

Allgemeine Regeln im FPZ

- ▶ **Auszug:** (Gesamtes Regelwerk finden Sie auf unserer Homepage)
- ▶ **Regel Nr.1:**
- ▶ Ich gehe nach dem Unterricht direkt ins FPZ und melde mich an.
- ▶ **Regel Nr. 3:**
- ▶ Ich spiele nur an Orten, an welchen Erzieher sind
- ▶ **Regel Nr.5:**
- ▶ Ich achte auf das, was der Erzieher / die Erzieherin sagt

Was erwarten wir von den Eltern?

- ▶ Bitte melden Sie Ihr Kind telefonisch ab
 - A) morgens bis 7.45 h Telefon 948620
 - B) im FPZ, wenn Sie es nach der Schule direkt abholen bis 9.00h Telefon 9486210 oder 9486211
- ▶ Verzichten Sie generell auf „SmartWatches“
- ▶ Hinterlegen Sie Ihre Mailadresse für Elternbriefe – Postfach –
- ▶ Besprechen Sie die Regeln mit Ihren Kindern.
- ▶ Beenden Sie Handytelefonate beim Betreten des Schulgeländes

Offene Fragen?

Wie geht es mit dem Ausbau der Betreuungskapazität in 2023 weiter?



Aktuell liegt uns die Information vor, dass seitens des Kreises intensiv an einem Neubau des Betreuungsgebäudes gearbeitet wird. Baubeginn soll erst im Jahr 2024 sein 😞



Wir hoffen darauf, dass wir spätestens in 3 Jahren eine neue Mensa bekommen, um allen Kindern dann gerecht werden zu können.

Wie geht es mit dem Ausbau der Betreuungskapazität in 2023 weiter?



Die Schule wächst in 2023. In diesem Jahr haben wir 11 Flexklassen, 5 x 3. Klassen und 5 x 4. Klassen. Es werden zusätzliche Klassenräume gebraucht.

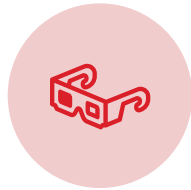


Aus diesem Grund wurden weitere Klassencontainer auf dem vorderen Schulhof aufgebaut.

Schulbeginn nach den Sommerferien



WAS BENÖTIGT MEIN
KIND FÜR DAS FPZ?
TRINKFLASCHE



SCHNUPPERTAG IST
AM 04.09.2023
ZWISCHEN 9.00H
UND 11.00H



WIE WIRD MEIN KIND
BETREUT ?



WIE BEKOMME ICH
INFORMATIONEN ?
IST MEINE
MAILADRESSE
HINTERLEGT ?
KANN MEIN
POSTFACH NOCH
MAILS EMPFANGEN?



ALLERGIEN/
UNVERTRÄGLICHKEITEN?
BITTE ATTESTE
EINREICHEN.

Einschulung 2023

- ▶ Wir schulen an 2 Tagen ein. Dienstag der 05.09. und Mittwoch, der 06.09.2023
 - ▶ Wie, wann und in welcher Form die Einschulungsfeier für Sie, respektive Ihr Kind stattfinden wird, erfahren Sie von der Schulleitung

Informationsfluss

- ▶ Informationen vom FPZ erhalten Sie immer per Mail.
- ▶ Seitens der Schulleitung werden Sie postalisch oder per Mail durch die Klassenleitung informiert.

Rundgang durch die Räume



Liebe Eltern, liebe Kinder,



Wir zeigen Ihnen nachfolgend Impressionen aus unseren Räumlichkeiten und freuen uns Sie am 04.09.2023 zum „Schnuppertag“ mit Ihren Kindern begrüßen zu können.

Spinde für Ranzen, Jacken und Schuhe



- ▶ Jedes Kind bekommt einen Spind namentlich zugewiesen. Er wird sich i.d.R. vor dem Klassenraum befinden.
- ▶ Nach dem Unterricht wird hier der Ranzen verstaut.

Unsere Anmeldung in der Aula”



- ▶ Alle Flexkinder gehen nach Unterrichtsende in die Aula, um sich anzumelden. Sie werden von mind. 2 Mitarbeitern erwartet. Die neuen Kinder erhalten Namensschilder und begeben sich anschließend zum Mittagessen.

Mensa



- ▶ Nach der Anmeldung und dem Händewaschen, gehen die Kinder zum Essen. In der Regel haben sie täglich die Auswahl von 2 Gerichten, Salaten, Obst und Nachtisch. Waaser steht an usneren Spenderautomaten zur Verfügung.

Mensa



- ▶ Täglich werden wechselnde Gerichte angeboten mit Nachtisch und Salat.
- ▶ Trinkflaschen werden nachgefüllt.

Unsere Rezeption im “Gebäude A”



- ▶ Unsere Rezeption ist täglich bis FPZ Schluss besetzt. Ein Mitarbeiter ist immer anwesend als Ansprechpartner für Eltern und Kinder. Bei Abholung kommen Eltern mit ihren Kindern gemeinsam zu diesem Raum um “auszuchecken”

Freispiel

Nach dem Essen können die Kinder wählen, wo sie FREI spielen möchten.

Voraussetzung: Ein Erzieher ist an diesem Ort anwesend.

Unser Außengelände

Gebäude "A" mit Basketballhof

Spielgarten



Unsere Höfe

Fußballfeld



Klettergerüst



Spielzimmer im “Gebäude A”



- ▶ Im ersten Stock unseres FPZ Gebäudes, genannt Gebäude A 😊,
- ▶ befindet sich das Spielzimmer. Hier kann man spielen, lesen, erzählen, chillen und vieles mehr.

Ruheraum im „Gebäude A“



- ▶ Der Name ist Programm. Hier ist der Ort der Ruhe und der Entspannung .

Bewegungsraumim “Gebäude A”



- ▶ Im Bewegungsraum werden vielfältige Möglichkeiten angeboten, um sich körperlich zu betätigen. Tanzen, Gymnastik, Spiele, Balancieren und vieles mehr.

Unser “Gebäude B”



- ▶ Im Erdgeschoss sind folgende Räume zu finden:
- ▶ Malatelier und
- ▶ “Aldi” –der Rollenspielraum

Malatelier



- ▶ Unser Kreativraum.
- ▶ Malen, kleben, nähen, häkeln und noch vieles mehr werden hier angeboten. Es gibt frei zugängliche Materialien für die Kinder.

Unser "Aldi"



- ▶ Der Rollenspielraum lässt kaum Wünsche offen. Namensfindung erfolgte von den Kindern. 😊

Bauzimmer



- ▶ Hier gibt es alle Bausteine, Figuren etc., die das Herz der Kinder höher schlagen lassen.
- ▶ Seit August 21 befindet sich dieses Zimmer in einem Container auf dem hinteren Schulhof.

Werkraum



- ▶ Im Werkraum sind der Kreativität und dem Erfinderreichtum keine Grenzen gesetzt. Gemeinsam mit ErzieherInnen kann experimentiert werden.

▶ Unsere Kontaktdaten:

Waldschule Obertshausen
FreizeitPädagogisches Zentrum
Brückenstraße 35
63179 Obertshausen
Telefon: 06104 / 94862 -0 bzw. 10;12
www.fpz-waldschule.de
brigitte.reith@fpz-waldschule.de oder
B.Reith@gip-kreis-offenbach.de
peter.buehler@fpz-waldschule.de
kontakt@fpz-waldschule.de